



1350 -19.18 /1363

Villavicencio, 29 de septiembre de 2023

Señores

MINISTERIO DE VIVIENDA

"Proyecto Integral de Mejoramiento de Barrios – Barrios de Paz"

Bogotá D.C.

**Ref: CERTIFICADO DE EXISTENCIA DE REDES DE ACUEDUCTO Y
ALCANTARILLADO**

Teniendo en consideración la información presentada en el PLANO 14C Y 14D, titulado "Plano Servicio Público Acueducto" y "Plano Servicio Público Alcantarillado" del Plan de Ordenamiento Territorial (POT) aprobado en el año 2015, la Secretaría de Planeación del municipio de Villavicencio certifica la disponibilidad de redes de acueducto y alcantarillado en las áreas correspondientes a la formulación del proyecto de mejoramiento integral de barrios. Estas áreas específicas incluyen:

No.	NOMBRE DE LA INTERVENCIÓN
1	Carrera 18 este entre calle 50 y Avenida Colombia
2	Vía principal Girasol: Calle 48 entre carrera 16 este y carrera 18 este
3	Predio PARQUE HABITACIONAL LA ESMERALDA
4	Carrera 13 este desde Barrio Uniportales hasta Ampliación Avenida Colombia
5	Predio PARQUE DELIRIO
6	Predio PARQUE COVISAN

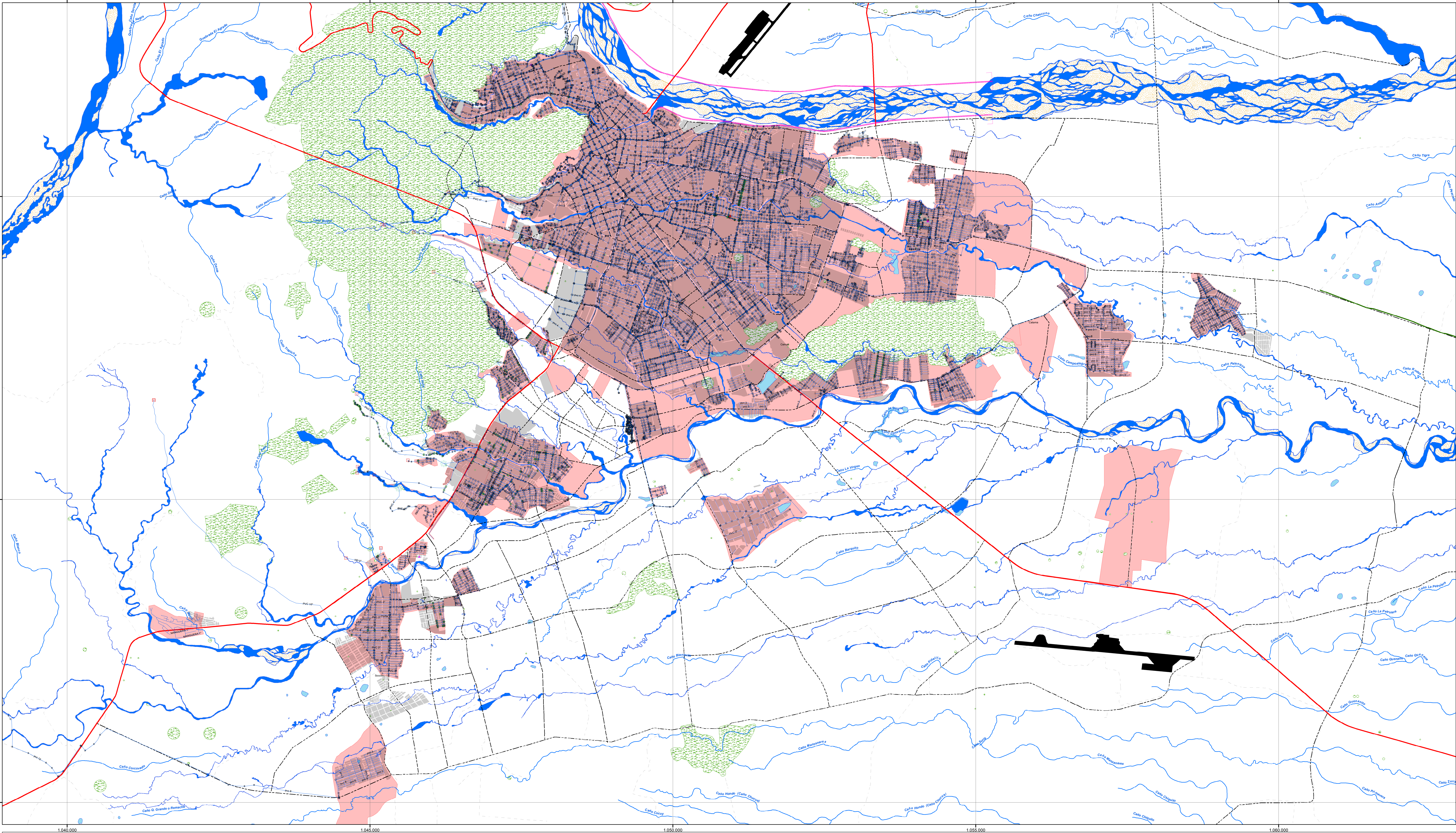
La mencionada certificación confirma la presencia de infraestructura de redes eléctricas en los sectores que serán objeto de intervención en el mencionado proyecto de mejoramiento integral de barrios.

Atentamente,

INGRID VANESSA SANDOVAL ESPINOSA
Secretaría de Planeación

Anexo: PLANO 14C "Plano Servicio Publico Acueducto" y PLANO 14D "Plano Servicio Público Alcantarillado" – dos (02) documentos formato PDF.

NOMBRES Y APELLIDOS	CARGO	FIRMA
V°B°:	N.A	N.A
Revisó: Arq. Cristian Guaje	CPS – Profesional Universitario	
Elaboró: Ing. Mónica Beltrán	CPS - Profesional Universitario	



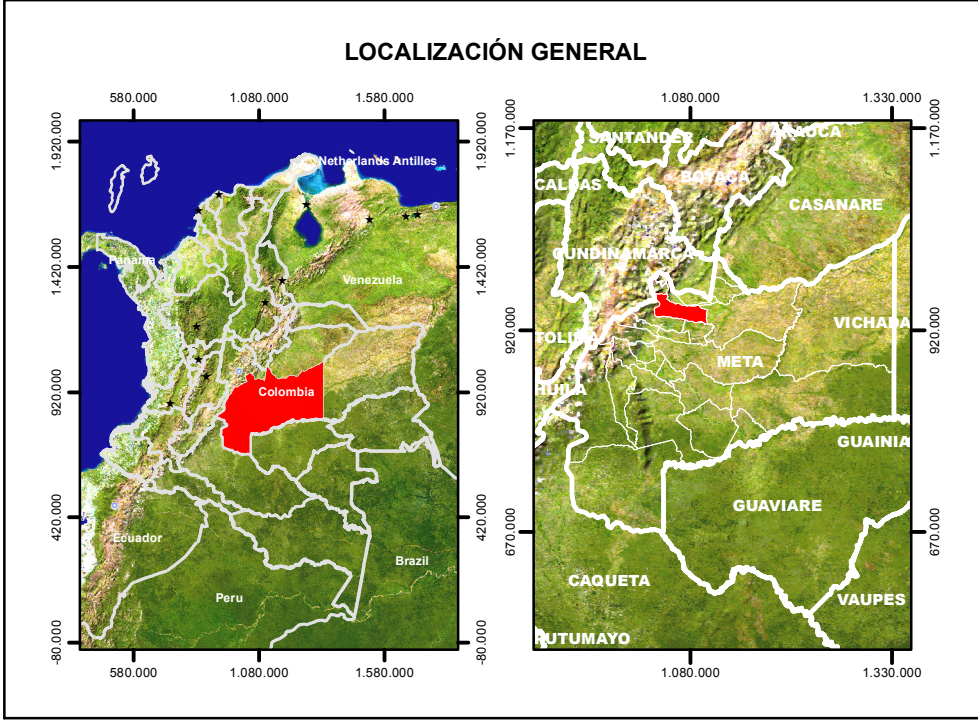


MUNICIPIO DE VILLAVICENCIO
ALCALDIA MUNICIPAL
**SECRETARIA
DE PLANEACION MUNICIPAL**

Villavencio **NORTE**
Gobierno de la Ciudad
Nuestro Plan de Ordenamiento Territorial

JUAN GUILLERMO ZULUAGA CARDONA
ALCALDE

Arq. ANDRES FELIPE GARCIA CESPEDES
SECRETARIO DE PLANEACION MUNICIPAL



PROYECCION CARTOGRAFICA

Elipsode: Transverso Meridiano
Proyeccion: MAGNA BOGOTA
Origen: 1000.000 m Norte
Coordenadas Planas: 1000.000 m Este
Coordenadas Geograficas: Latitud 4° 35' 46.32 15" al norte del Ecuador
Longitud 74° 04' 39.0285 al Oeste de Greenwich

Escala de Ploteo
1:25.000

1 centimetro equivale 250 metros

0 215 430 860 1.290 1.720 Metros

NOTA:
Esta informacion es propiedad del municipio de Villavencio, está prohibida su reproducción total o parcial sin autorización. Su utilización obliga dar al municipio de Villavencio el crédito que le corresponde como autor.
Se solicita a los usuarios que encuentren errores u omisiones en este mapa, señáloselos y envíelos a las oficinas de la Secretaría de Planeación Municipal o al Correo electrónico potnorte@villavencio.gov.co

Servicios Públicos Domiciliarios Acueducto

CONVENCIONES GENERALES	
Intersección Vial	Dique Gualiquia
Vías Plan Vial	Centros Poblados
Vía Departamental	Plata Aeropuertos
Vía Nacional	Suelo de Protección
Túnel Buenavista	Humedales Identificados
CONVENCIONES ESPECIFICAS	
Hidranle	Tee
Tapón	Válvula
Tanque	Bocatoma
Cobertura de Acueductos	Tubería Acueducto
	Tubería Bomba Acueducto
	Planta
	Bomba
	Codo
	Cruz

FUENTE:
Cartografía vectorial generada a partir de :
- Planchas IGAC Escala 1:25.000.
- Cartografía Digital IGAC. Información Parques Nacionales.
- Comarcas: Estudios POMCAS Gualiquia, Guayuriba.
- Contrato 802 de 2008.
- Trabajo de Oficina. Análisis de información e interpretación de imágenes satelitales.
- Modelo digital de elevación SRTM.

La precisión planimétrica es de 2 mm a la escala del mapa. Disponible en formato digital.

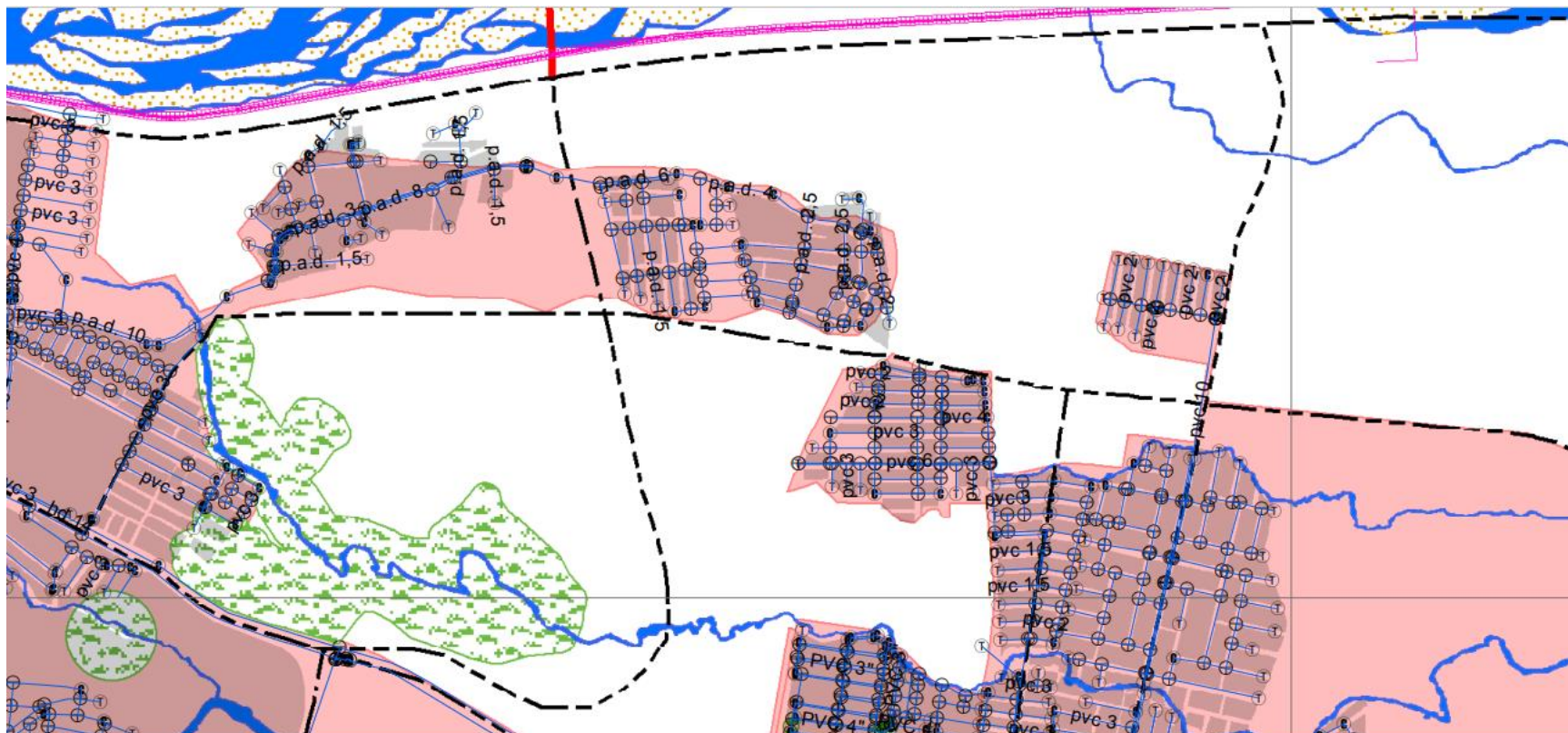
La información Cartográfica digital externa a Villavencio, son solamente descriptivos y no sugieren competencia territorial.

INDICE DE MAPAS

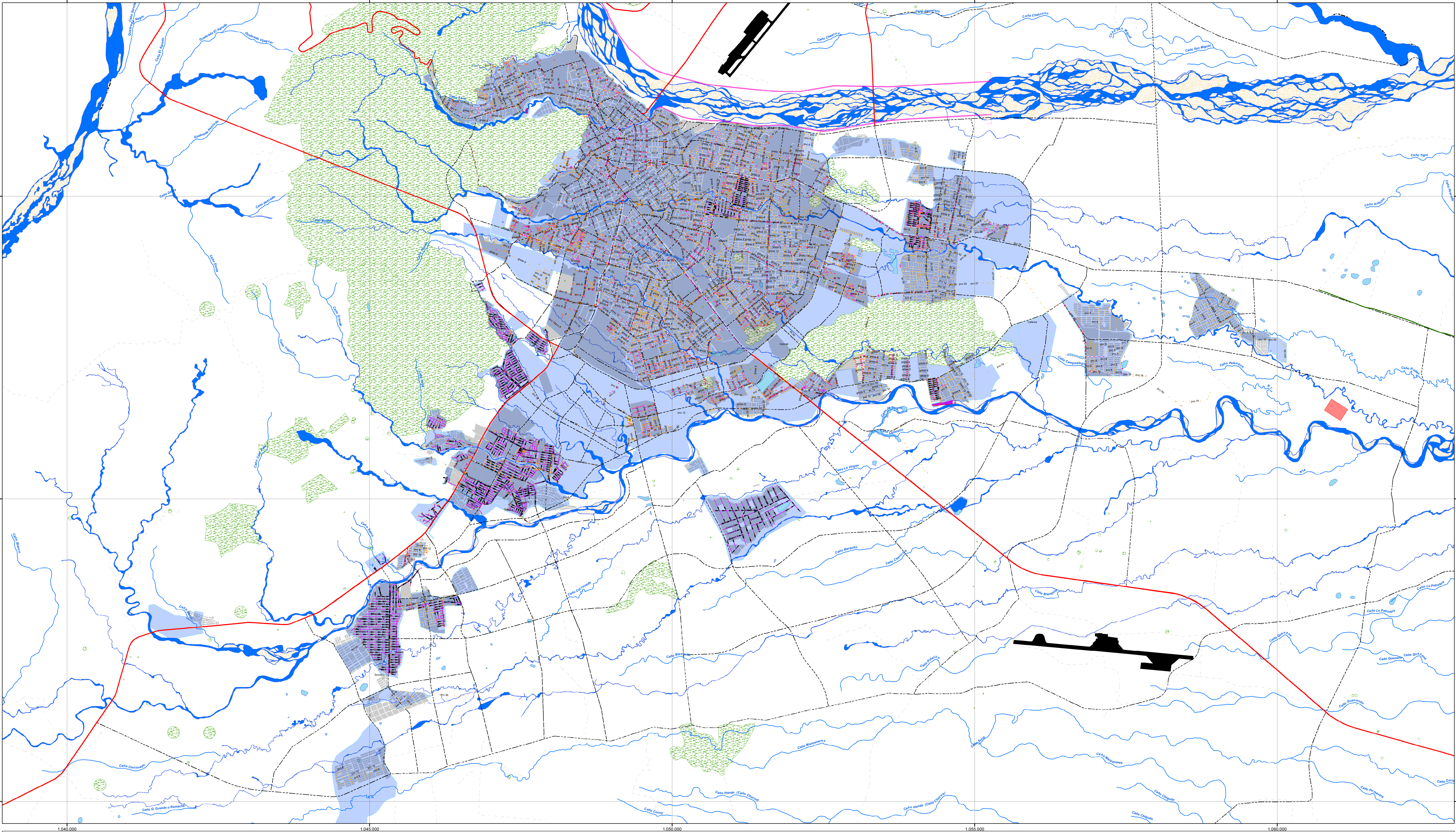
PLOTEO:
- Escala análisis 1:5.000
- Escala Ploteo 1:25.000
Revisión Temática y Edición:
Equipo Cartografía POT nOrTe

Aprobado
28-12-2015

Plano N°:
14C



ACERCAMIENTO AL PLANO ACUEDUCTO - SECTOR DEL PROYECTO DE MEJORAMIENTO INTEGRAL DE BARRIOS.





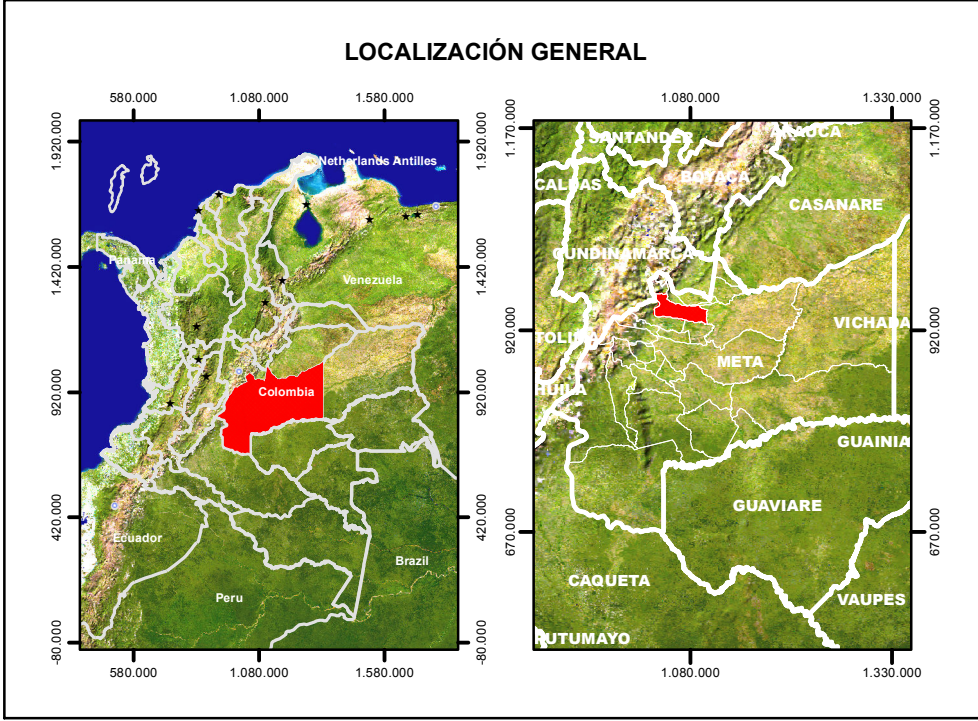
MUNICIPIO DE VILLAVICENCIO
ALCALDIA MUNICIPAL
**SECRETARIA
DE PLANEACION MUNICIPAL**



Villavicencio **NORTE**
Gobierno de la Ciudad
Nuestro Plan de Ordenamiento Territorial

JUAN GUILLERMO ZULUAGA CARDONA
ALCALDE

Arq. ANDRES FELIPE GARCIA CESPEDES
SECRETARIO DE PLANEACION MUNICIPAL



PROYECCIÓN CARTOGRÁFICA

Elipsóide: Transversa Mercator
Proyección: MAGNA, BOGOTÁ
Origen: 1.000.000 m Norte
Coordenadas Planas: 1.000.000 m Este
Coordenadas Geográficas: Latitud 4° 35' 46.32 15" al norte del Ecuador
Longitud 74° 04' 39.0285 al Oeste de Greenwich

Escala de Ploteo: 1:25.000

1 centímetro equivale 250 metros

NOTA: Esta información es propiedad del municipio de Villavicencio, está prohibida su reproducción total o parcial sin autorización. Su utilización obliga dar al municipio de Villavicencio el crédito que le corresponde como autor. Se solicita a los usuarios que encuentren errores u omisiones en este mapa, señalarlos y enviarlos a las oficinas de la Secretaría de Planeación Municipal o al Correo electrónico potnorte@villavicencio.gov.co

Servicios Públicos Domiciliarios Alcantarillado

CONVENCIONES GENERALES	
Intersección Vial	Dique Gualiquila
Vías Plan Vial	Centros Poblados
Vía Departamental	Pistas Aeropuertos
Vía Nacional	Suelo de Protección
Túnel Buenavista	Humedales Identificados

CONVENCIONES ESPECÍFICAS	
Aliviadero	Sumidero
Descarga	PTAR
Pozo	Cobertura Alcantarillado

CONVENCIONES ESPECÍFICAS	
Drenajes	Aguas Combinadas
Bancos de Arena	Aguas Lluvias
Límite Manzanas	Aguas Residuales
Límite Villavicencio	
Límite Sudo Urbano y Expansión Urbana	

FUENTE: Cartografía vectorial generada a partir de :
- Planchas IGAC Escala 1:25.000.
- Cartografía Digital IGAC. Información Parques Nacionales
- Comarcas: Estudios POMCAS Gualiquila, Guayuribá.
- Contrato 802 de 2008.
- Trabajo de Oficina. Análisis de Información e interpretación de imágenes Satelitales.
- Modelo digital de elevación SRTM.

La precisión planimétrica es de 2 mm a la escala del mapa. Disponible en formato digital.

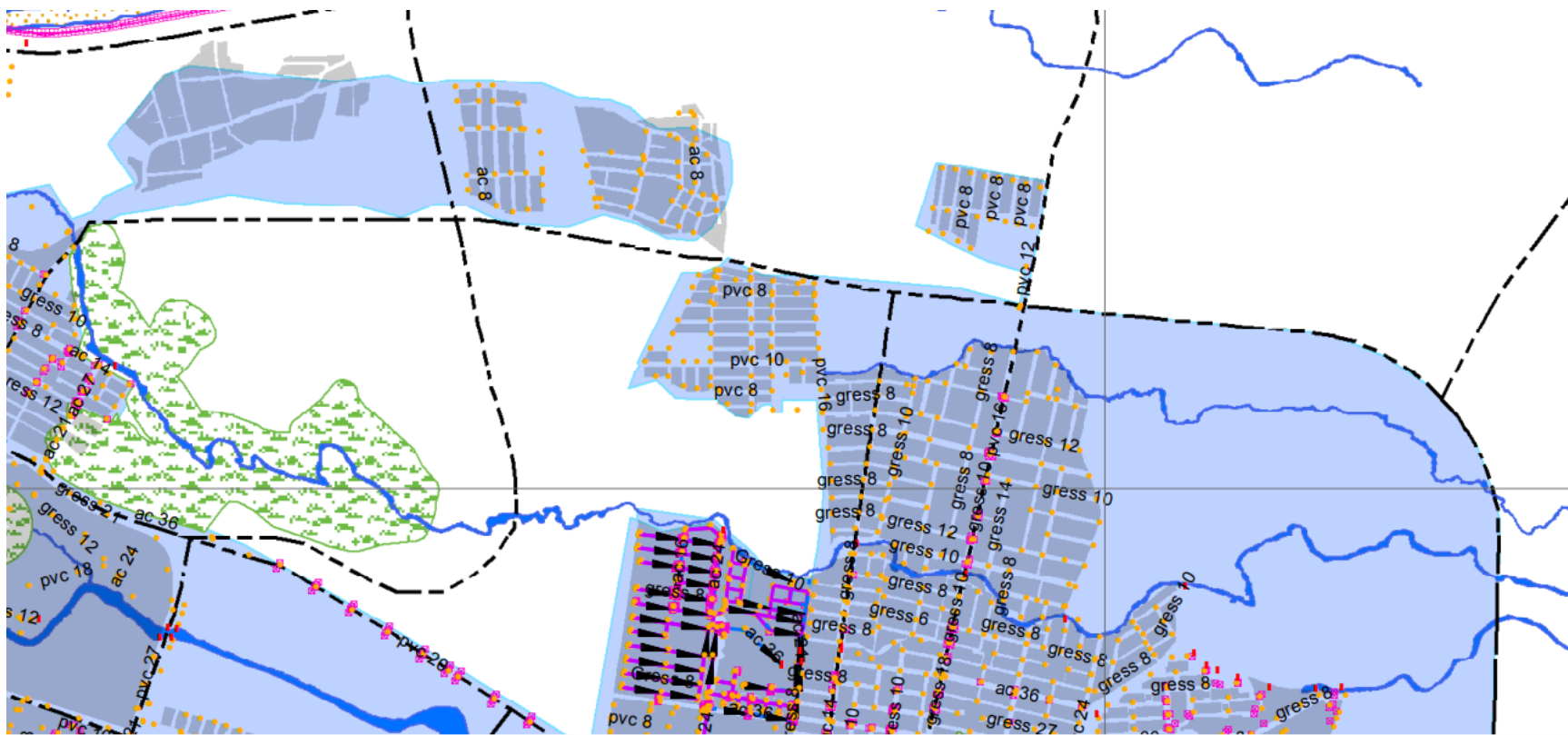
La información Cartográfica digital externa a Villavicencio, son solamente descriptivos y no sugieren competencia territorial.

ÍNDICE DE MAPAS

PLOTEÓ:
- Escala análisis 1:5.000
- Escala Ploteo 1:25.000
Revisión Temática y Edición:
Equipo Cartografía POT norte

Aprobado
28-12-2015

Plano N°:
14D



ACERCAMIENTO AL PLANO ALCANTARILLADO - SECTOR DEL PROYECTO DE MEJORAMIENTO INTEGRAL DE BARRIOS.